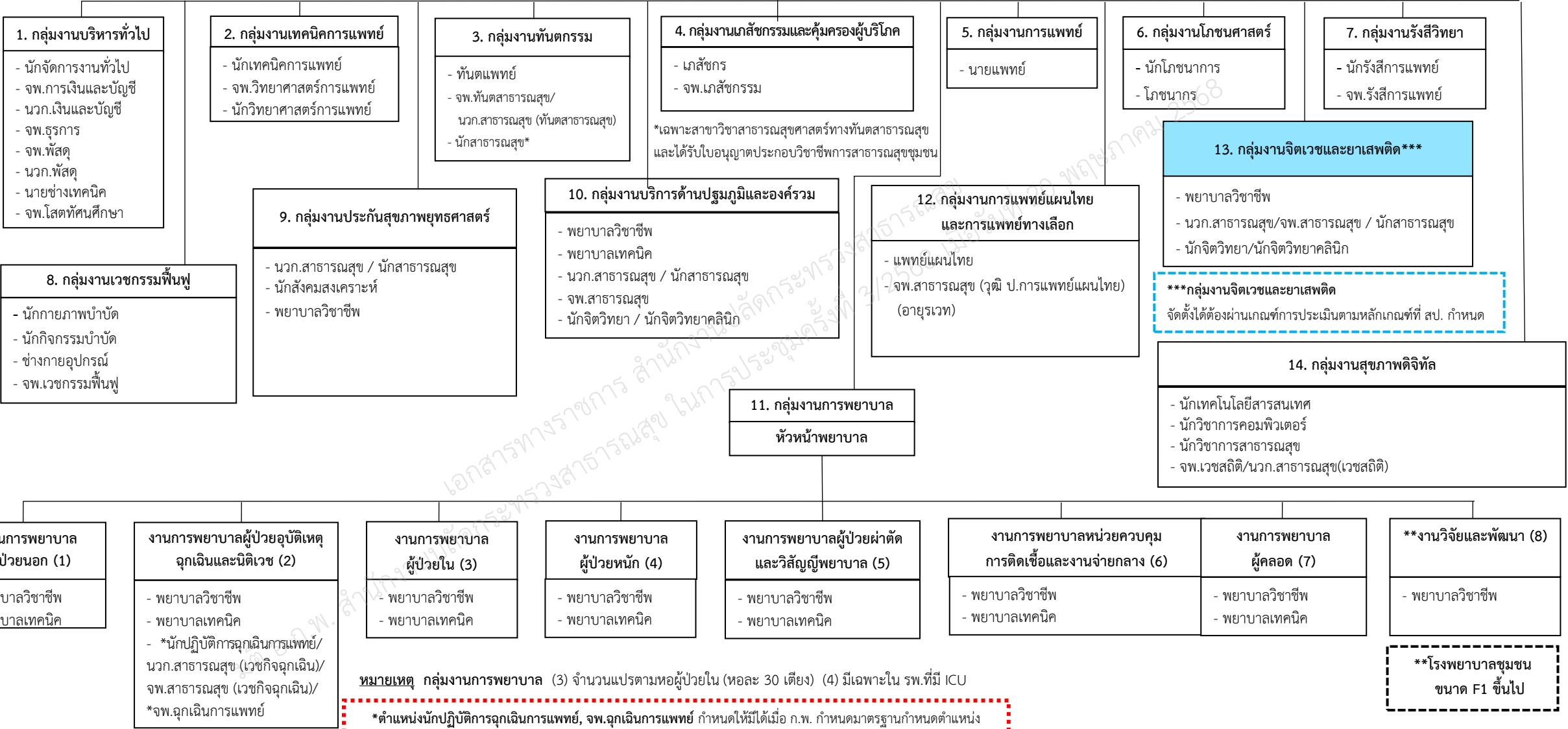


**โรงพยาบาลชุมชน**  
**ผู้อำนวยการโรงพยาบาล**  
 (นายแพทย์ (ด้านเวชกรรม/ด้านสาธารณสุข/ด้านเวชกรรมป้องกัน))



# โรงพยาบาลชุมชน

## ผู้อำนวยการโรงพยาบาล

(นายแพทย์ (ด้านเวชกรรม/ด้านสาธารณสุข/ด้านเวชกรรมป้องกัน))

### 1. กลุ่มงานบริหารทั่วไป

1. งานการเงินและการบัญชี
2. งานพัสดุก่อสร้างการซ่อมบำรุง
3. งานธุรการ การบริหารยานพาหนะ
4. งานรักษาความปลอดภัย
5. งานประชาสัมพันธ์
6. งานซักฟอก
7. งานอาคารสถานที่
8. งานการเจ้าหน้าที่

### 2. กลุ่มงานเทคนิคการแพทย์

1. งานวิเคราะห์สิ่งตัวอย่างทางห้องปฏิบัติการเทคนิคการแพทย์
2. งานธนาคารเลือดและบริการส่วนประกอบของเลือด

### 3. กลุ่มงานทันตกรรม

- งานตรวจ วินิจฉัย บำบัดรักษา  
ฟื้นฟูสภาพส่งเสริมและป้องกัน  
ทางทันตกรรม

### 4. กลุ่มงานเภสัชกรรมและคุ้มครองผู้บริโภค

1. งานบริการเภสัชกรรมผู้ป่วยนอก
2. งานบริการเภสัชกรรมผู้ป่วยใน
3. งานบริหารเวชภัณฑ์
4. งานคุ้มครองผู้บริโภค
5. งานให้คำปรึกษาด้านเภสัชกรรม

### 5. กลุ่มงานการแพทย์

- งานตรวจวินิจฉัย บำบัดรักษาผู้ป่วย  
ทั้งผู้ป่วยนอก ผู้ป่วยอุบัติเหตุฉุกเฉิน  
ผู้ป่วยใน ผู้ป่วยผ่าตัด ผู้มาคลอด

### 6. กลุ่มงานโภชนาการ

1. งานบริหารจัดการอาหารตามมาตรฐานโภชนาการ
2. งานโภชนบำบัด ให้คำปรึกษา คำแนะนำความรู้ด้านโภชนาการและโภชนบำบัด

### 7. กลุ่มงานรังสีวิทยา

- งานตรวจ วินิจฉัยและรักษาโดยรังสีเอกซเรย์

### 8. กลุ่มงานเวชกรรมฟื้นฟู

1. งานตรวจประเมิน การวินิจฉัย และบำบัดความบกพร่องของร่างกายด้วยวิธีการกายภาพบำบัด
2. งานฟื้นฟูความเสื่อมสภาพ ความพิการ

### 9. กลุ่มงานประกันสุขภาพยุทธศาสตร์

1. งานบริหารจัดการข้อมูลผู้มีสิทธิ และ จำแนกประเภทผู้รับบริการ เพื่อให้ได้รับการดูแลตามสิทธิประกันสุขภาพอย่างเหมาะสม
2. การเรียกเก็บ การตามจ่าย และ งานพยาบาลผู้จัดการรายกรณี (Case Management) ผู้รับบริการทุกกลุ่มวัยที่ได้รับบริการสุขภาพทั่วไปหรือเฉพาะกลุ่มโรค รวมทั้งผู้ที่ได้รับความเสียหายจากบริการสาธารณสุข
3. งานคุ้มครองสิทธิ การรับเรื่องราวร้องเรียน
4. งานแผนงานและยุทธศาสตร์เครือข่าย สุขภาพ
5. งานสังคมสงเคราะห์ การให้บริการสังคมสงเคราะห์ทางการแพทย์ ผู้ป่วยนอก ผู้ป่วยในครอบครัว/ชุมชน การบริการคลินิกศูนย์พึ่งได้

### 10. กลุ่มงานบริการด้านปฐมภูมิและองค์รวม

1. งานเวชปฏิบัติครอบครัวและชุมชน
2. งานการพยาบาลในชุมชน
3. งานส่งเสริมสุขภาพทุกกลุ่มวัย
4. งานป้องกันและควบคุมโรคและระบาดวิทยา
5. งานอาชีวอนามัย
6. งานสุขภาพสิ่งแวดล้อมและศูนย์ความปลอดภัย
7. งานพัฒนาระบบบริการปฐมภูมิและสนับสนุนเครือข่าย
8. งานสุขภาพจิตและจิตเวช
9. งานอนามัยโรงเรียน
10. งานสุขภาพภาคประชาชน
11. งานบำบัดยาเสพติด สุรา บุหรี่
12. งานสุขศึกษาและพัฒนาพฤติกรรมสุขภาพ

**โรงพยาบาลชุมชน**  
**ผู้อำนวยการโรงพยาบาล**  
 (นายแพทย์ (ด้านเวชกรรม/ด้านสาธารณสุข/ด้านเวชกรรมป้องกัน))

\*\*กลุ่มงานจิตเวชและยาเสพติด  
จัดตั้งได้ต้องผ่านเกณฑ์การประเมินตามหลักเกณฑ์ที่ สป. กำหนด

**11. กลุ่มงานการพยาบาล**  
 วิเคราะห์ กำหนดทิศทาง นโยบาย และยุทธศาสตร์ ในการบริหารจัดการและพัฒนาคุณภาพ การพยาบาล จัดระบบการพยาบาล ระบบประกันคุณภาพด้านการพยาบาล

**งานการพยาบาลผู้ป่วยนอก (1)**  
 งานการพยาบาลผู้ป่วยนอก หรือ ผู้ใช้บริการสุขภาพที่มารับบริการ ทุกมิติให้การพยาบาลผู้ป่วย ผู้ใช้บริการ ไม่ต้องพักรักษาตัวใน รพ. ด้วยการคัดกรอง การปฐมพยาบาล การตรวจพิเศษ การให้คำปรึกษา และสุขภาพจิต งานตรวจสุขภาพ งานคลินิกพิเศษ งานโรคเรื้อรัง ศูนย์รับผู้ป่วย งานการส่งต่อ และการบริการหน่วยปฐมพยาบาล

**งานการพยาบาลผู้ป่วย อุบัติเหตุฉุกเฉินและนิเวศ (2)**  
 งานการพยาบาลผู้ป่วย อุบัติเหตุฉุกเฉิน การพยาบาลเพื่อช่วยชีวิต แก้ไขภาวะวิกฤตที่คุกคามชีวิต

**งานการพยาบาลผู้ป่วยใน (3)**  
 งานการพยาบาลผู้ป่วยใน ทุกประเภททุกสาขาบริการ

**งานการพยาบาลผู้ป่วยหนัก (4)**  
 งานการพยาบาลผู้ป่วยใน ที่อยู่ในภาวะวิกฤต หรือ มีแนวโน้มเข้าสู่ระยะวิกฤต ต้องได้รับการรักษาพยาบาล อย่างใกล้ชิด การใช้เครื่องมือ ช่วยชีวิต การเฝ้าระวังอย่าง ใกล้ชิด การส่งเสริมงาน การพยาบาลผู้ป่วยระยะสุดท้าย

**งานการพยาบาลผู้ป่วยผ่าตัด และวิสัญญีพยาบาล (5)**  
 1. งานการพยาบาลผู้ป่วยผ่าตัด เพื่อบำบัดรักษาหรือผ่าตัดส่งตรวจ เพื่อการวินิจฉัยรักษา ติดตามผล การพยาบาลผู้ป่วยผ่าตัด และวินิจฉัย พัฒนาคุณภาพการพยาบาลที่ก่อนผ่าตัด ขณะผ่าตัด และหลังผ่าตัด  
 2. งานวิสัญญีพยาบาล การพยาบาลผู้ป่วย ที่ต้องได้รับยาระงับความรู้สึก การใช้ เทคโนโลยีในการระงับความรู้สึก การดูแลผู้ป่วยอย่างใกล้ชิด เพื่อควบคุม คงไว้ซึ่งสัญญาณชีพและความปลอดภัย ในชีวิตผู้ป่วย

**งานการพยาบาลหน่วยควบคุม การติดเชื้อและงานจ่ายกลาง (6)**  
 1. งานการพยาบาลควบคุมการติดเชื้อ ในโรงพยาบาล  
 2. งานจ่ายกลาง  
 3. งานศูนย์เครื่องมือแพทย์

**งานการพยาบาลผู้คลอด (7)**  
 1. งานการพยาบาลผู้คลอด การพยาบาลในระยะตั้งครรภ์ ระยะคลอด ระยะคลอด  
 2. งานการพยาบาลทารกแรกเกิด

**งานวิจัยและพัฒนา (8)**  
 วางระบบเพื่อพัฒนาบริการพยาบาลในทุกมิติทั้งด้านส่งเสริมสุขภาพ ป้องกัน รักษา และฟื้นฟูสุขภาพ โดยใช้องค์ความรู้ทางวิทยาศาสตร์และศาสตร์ทางการพยาบาลเพื่อให้การดูแล สุขภาพและการพยาบาลผู้ป่วยมีประสิทธิภาพและมีความก้าวหน้าทันสมัย

**12. กลุ่มงานการแพทย์แผนไทยและการแพทย์ทางเลือก**

รับผิดชอบในการส่งเสริมให้ผู้ป่วยได้รับบริการที่มีคุณภาพ และเป็นมาตรฐาน ให้ความรู้ และทักษะ ในการดูแลตนเอง เฝ้าระวังภาวะแทรกซ้อนต่าง ๆ จากการทำกิจกรรม เน้นความปลอดภัย มีประโยชน์ และมีประสิทธิภาพประสิทธิผล ซึ่งได้แก่ การนวดตัว การนวดคลายเครียด การนวดน้ำมัน การนวดฝ่าเท้า การประคบสมุนไพร การอบสมุนไพร การดูแลส่งเสริมสุขภาพ ที่มีใช้การแพทย์แผนปัจจุบันหรือการแพทย์หลัก การรักษาแบบยิวยา หรือสมุนไพร (Healing) การรักษาด้วยวัสดุอุปกรณ์ หรือวิธีธรรมชาติที่ได้รับการรับรองตามมาตรฐานของกรมการแพทย์ แผนไทยและการแพทย์ทางเลือก

**13. กลุ่มงานจิตเวชและยาเสพติด\*\***

- งานดูแลบำบัดรักษาผู้ป่วยจิตเวชผู้ใหญ่และสูงอายุแบบผู้ป่วยนอก ผู้ป่วยใน และชุมชน รวมทั้งการติดตามในเขตพื้นที่อำเภอ ที่รับผิดชอบ ได้แก่ งานคลินิกจิตเวช การดูแลผู้ป่วยที่มีพฤติกรรมรุนแรง (SMI-V) การบังคับใช้ พรบ.สุขภาพจิต พ.ศ.2551 งานตาม service plan งานเยี่ยมบ้านผู้ป่วยจิตเวช (HHC) และส่งต่อ รพศ/รพท กรณีไม่สามารถควบคุมอาการได้
- งานยาเสพติด บุหรี่ สุรา ระดับอำเภอ ได้แก่ งานศูนย์คัดกรอง งานบำบัดรักษาฟื้นฟูสมรรถภาพ งานลดอันตราย จากการใช้ยาเสพติด (Harm reduction) การถอนพิษยา (Withdrawal) งานติดตามผู้ป่วยยาเสพติด บุหรี่ สุรา และงานฐานข้อมูลผู้ป่วยยาเสพติด (บสต.) และส่งต่อ รพศ/รพท กรณีมีโรคร่วมทางจิต
- งานดูแลรักษาผู้ป่วยจิตเวชเด็กและวัยรุ่นในเขตอำเภอที่รับผิดชอบ ได้แก่ งานกระตุ้นพัฒนาการและงานปรับพฤติกรรม จิตเวชเด็ก เช่น ภาวะออทิสติก สมาธิสั้น บกพร่องทางสติปัญญา หรือการเรียนรู้ และส่งต่อ รพศ/รพท กรณีรักษาด้วยยา
- งานส่งเสริมป้องกันปัญหาสุขภาพจิตในกลุ่มเสี่ยง กลุ่มป่วย และครอบครัว ในเขตอำเภอที่รับผิดชอบ ได้แก่ ให้ความรู้ กลุ่มยาเสพติด กลุ่มผู้มีความเสี่ยงและป่วยโรคซึมเศร้า การฝึกฝนทักษะการดูแลตนเองในกลุ่มผู้พิการทางจิต คลายเครียดในกลุ่มผู้ดูแลและญาติผู้ป่วยจิตเวช ให้ความรู้ผู้ปกครองและครูในการดูแลผู้ป่วยจิตเวชเด็กและวัยรุ่น เป็นต้น
- งานดูแลช่วยเหลือเด็กและสตรีที่ถูกกระทำรุนแรงและผู้ที่ตั้งครรภ์ไม่พึงประสงค์ (One Stop Service Crisis Center)
- งานวิกฤติสุขภาพจิต (Mental Crisis Assessment Treatment Team) เช่น เหตุการณ์ภัยพิบัติ อุบัติเหตุหมู่ หรือสถานการณ์ต่าง ๆ
- งานบูรณาการดูแลกลุ่มวัย และโรคเรื้อรังต่าง ๆ ร่วมกับคณะกรรมการพัฒนาคุณภาพชีวิตระดับอำเภอ (พชอ.) ทั้งในและนอกกระทรวงสาธารณสุข

## โรงพยาบาลชุมชน

### ผู้อำนวยการโรงพยาบาล

(นายแพทย์ (ด้านเวชกรรม/ด้านสาธารณสุข/ด้านเวชกรรมป้องกัน))

#### 14.กลุ่มงานสุขภาพดิจิทัล

- พัฒนาระบบเทคโนโลยีเพื่อรองรับนโยบายสุขภาพดิจิทัล แพทย์ทางไกลเชื่อมต่อระบบการเบิกจ่ายกองทุน
- พัฒนาระบบบริการสุขภาพดิจิทัล เช่น การแพทย์ทางไกล ระบบการส่งต่อ ระบบการส่งยา ระบบสุขภาพประชาชน
- ทำแผน/จัดท้าวิสตศุภณธ์/บำรุงรักษาระบบเทคโนโลยีสารสนเทศ การเชื่อมต่อ และความปลอดภัยไซเบอร์
- พัฒนาระบบตามมาตรฐานเทคโนโลยีสารสนเทศ
- บริการระบบเวชระเบียนและงานสิทธิ์
- บริการรหัสทางการแพทย์และเวชสถิติ
- วิเคราะห์และจัดการข้อมูลด้านการรักษาพยาบาล
- ส่งข้อมูล รายงานและจัดทำรายงานข้อมูลสุขภาพ
- พัฒนาระบบข้อมูลสารสนเทศ
- พัฒนาระบบการรายงานข้อมูลสุขภาพดิจิทัลสำหรับผู้บริหารและเผยแพร่ข้อมูลสถิติ
- ธรรมนูญข้อมูล และมาตรฐาน PDPA

มติ อ.ก.พ. สำนักงานปลัดกระทรวงสาธารณสุข ในการประชุมครั้งที่ 3/2568 เมื่อวันที่ 20 พฤษภาคม 2568